

1. อุปกรณ์แจ้งเตือนภัย และแสดงสถานะการทำงานของอุปกรณ์ต่าง ๆ ในห้อง Datacenter (Room Alert)



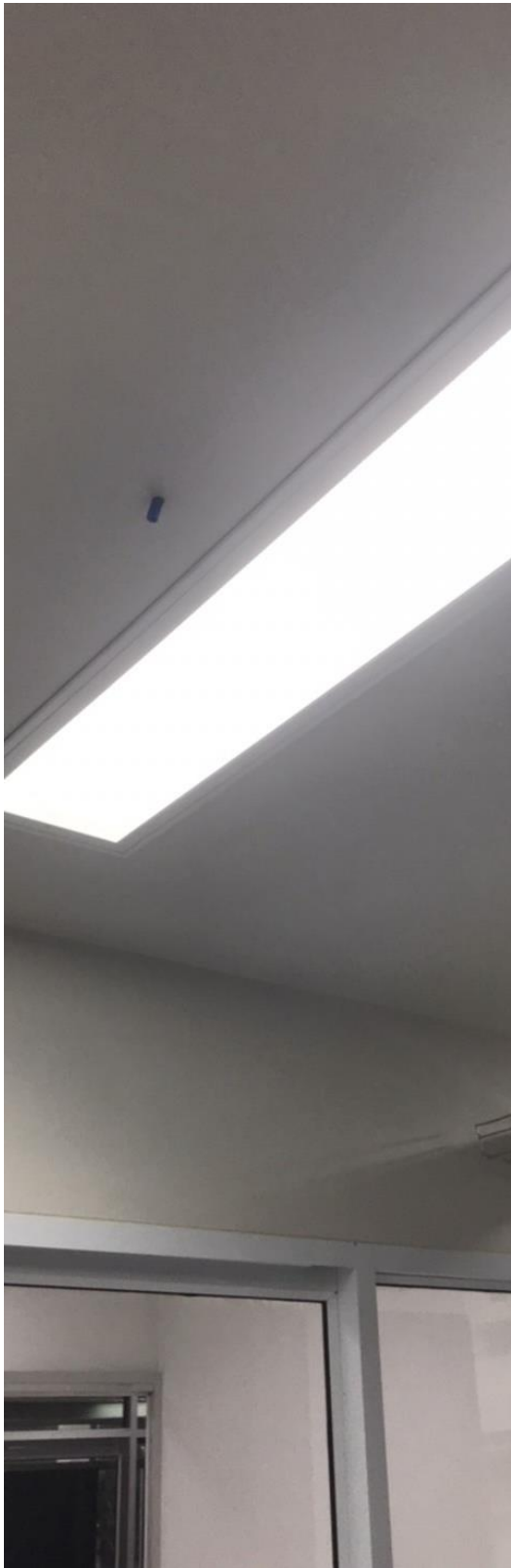
The screenshot shows the Room Alert web interface for a device named 'UBON'. The interface includes a sidebar with navigation options like 'Status', 'Settings', and 'Help'. The main content area displays the device type 'Room Alert 12E', its local IP '192.167.148.11', and a 'GoToMyDevices' connection status. Under the 'Sensors' section, there are three digital sensor cards: 'Internal Sensor' (Temperature: 20.97 °C), 'Temp Front Rack' (Temperature: 24.71 °C, Humidity: 51.12 %RH, Heat Index: 24.71 °C), and 'Temp Back Rack' (Temperature: 24.71 °C, Humidity: 47.77 %RH, Heat Index: 24.78 °C). The interface also shows update frequency settings and unit preferences (Fahrenheit/Celsius).

This screenshot shows the 'Switch Sensors' section of the Room Alert web interface. It displays four switch sensors: 'MAIN POWER' (Channel 1: Switch, status: OPEN), 'SMOKE' (Channel 2: Switch, status: OPEN), 'AIR' (Channel 3: Switch, status: CLOSED), and 'UPS' (Channel 4: Switch, status: CLOSED). The interface also shows the update frequency and unit preferences.

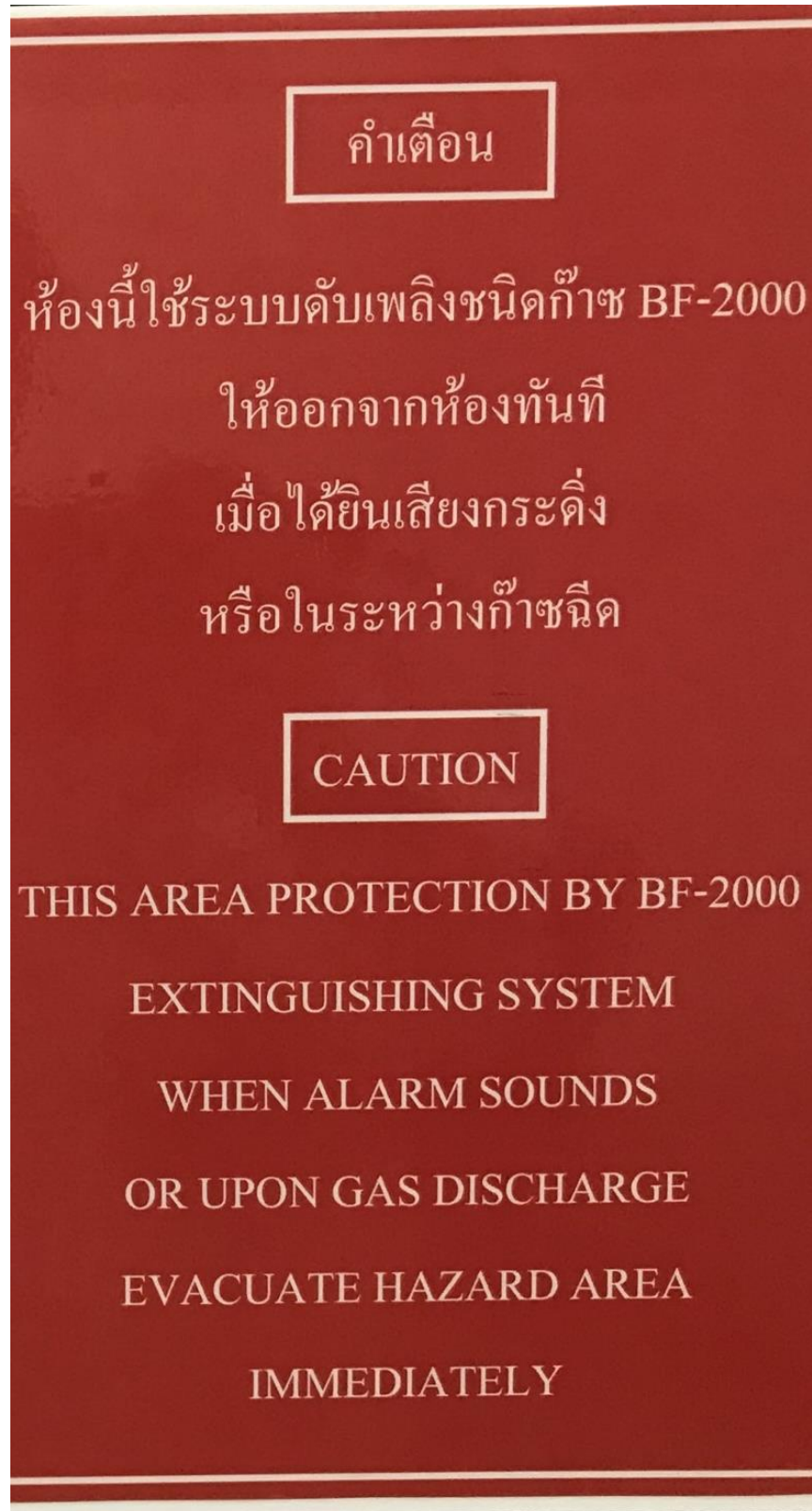
2. อุปกรณ์รักษาความปลอดภัยภายในห้อง Datacenter กล้อง CCTV (กล้องวงจรมืด หน้าและหลังห้อง)



3. อุปกรณ์ตรวจวัดอุณหภูมิ ความชื้น ด้านหน้าและด้านหลัง Rack (แสดงผลผ่าน Application Software)



4. ระบบดับเพลิงอัตโนมัติ อุปกรณ์ตรวจจับควัน Smoke Detector พร้อมติดตั้งหัวฉีดอัตโนมัติก๊าซ BF-2000 พร้อมป้ายเตือน และข้อปฏิบัติเมื่อระบบทำงาน

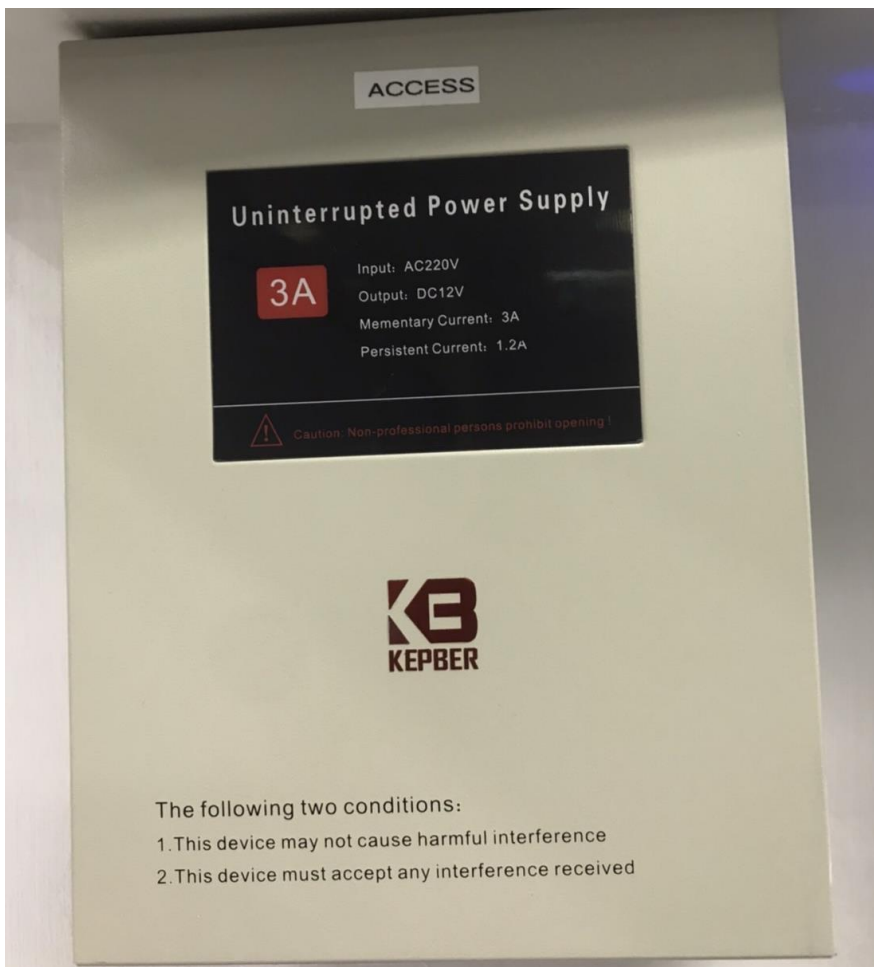


5. ระบบดับเพลิงแบบ Manual ติดตั้งภายในห้อง 1 ถัง และติดตั้งด้านนอกห้อง 1 ถัง พร้อมคู่มือการใช้งาน

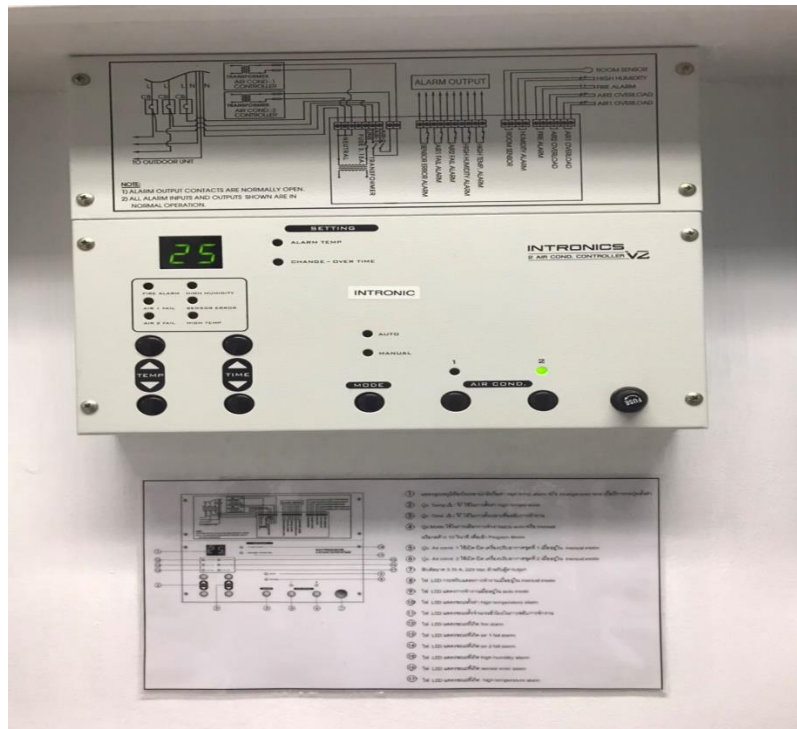


6. ระบบรักษาความปลอดภัยการเข้า-ออก ห้อง Datacenter ด้วย 3 วิธีการ Access Control

1. การสแกนลายนิ้วมือ
2. สแกน proximity card และ
3. การป้อนรหัสลับ พร้อมคู่มือการใช้งาน



7. อุปกรณ์ควบคุมอุณหภูมิความเย็นและความชื้น air conditioner 2 ตัว ทำงานสลับกัน ด้วยชุดควบคุมอัตโนมัติ พร้อมคู่มือการใช้งาน และแผงวงจร



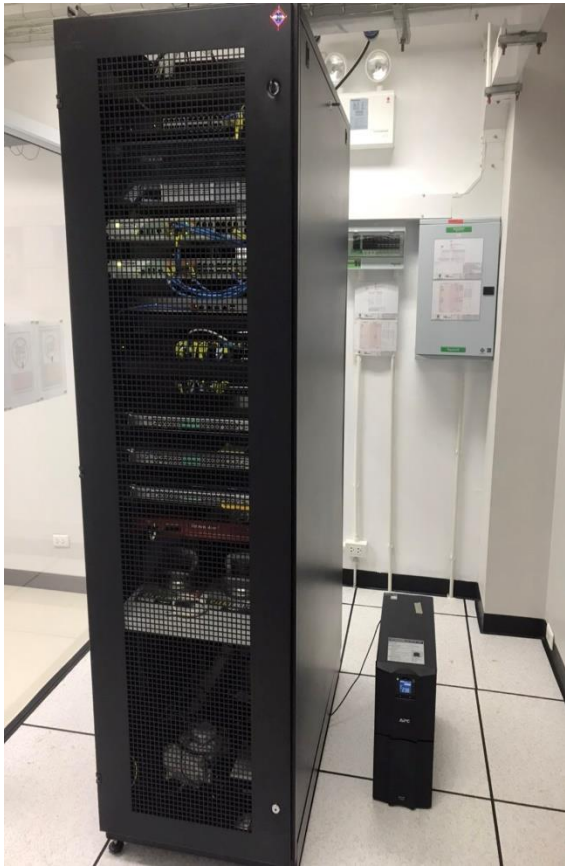
8. อุปกรณ์ไฟส่องสว่างฉุกเฉินภายในห้อง Datacenter



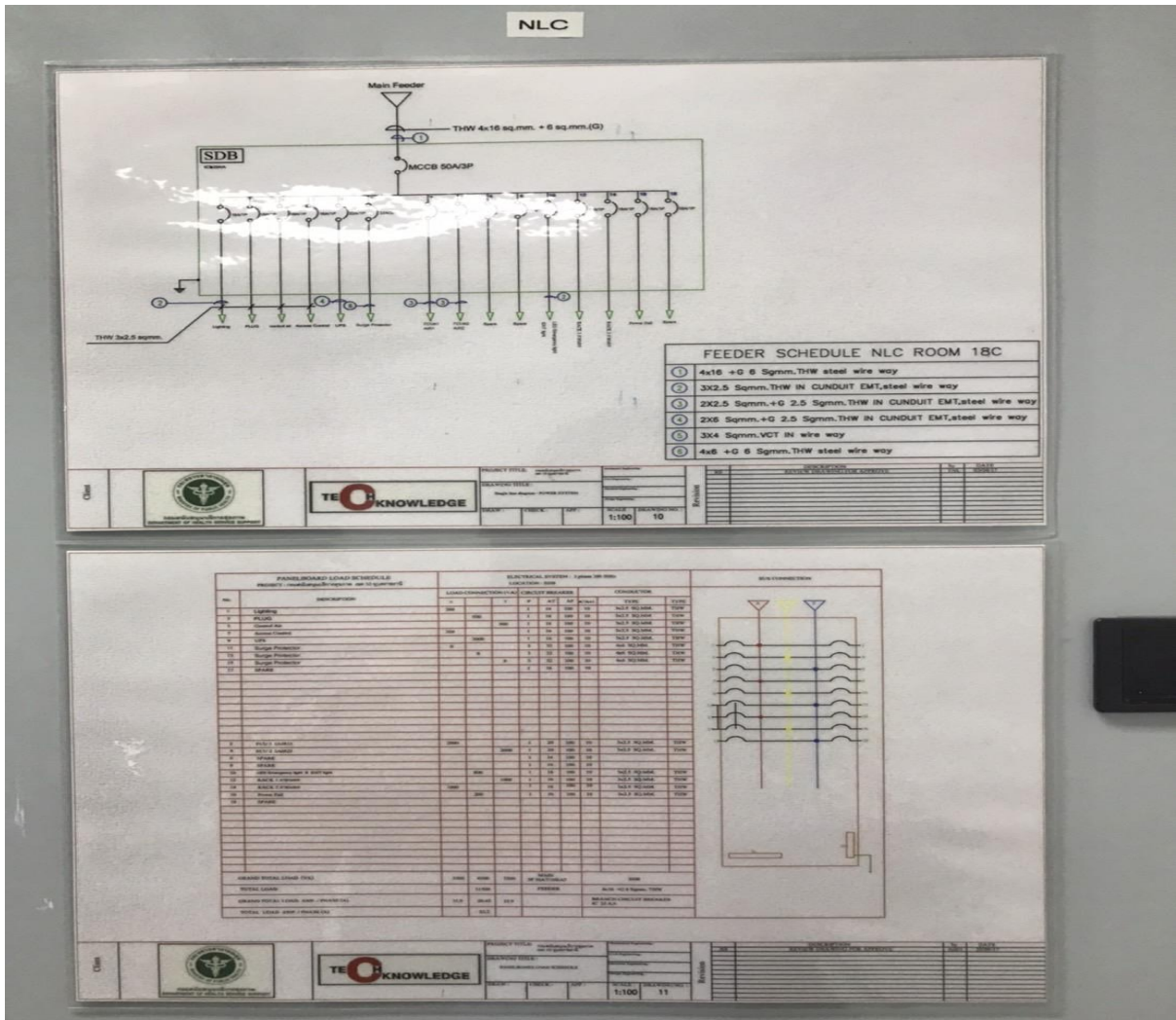
9. การนำสายสัญญาณเข้า-ออก จาก Rack โดยวิธีการเดินรางตะแกรงด้านบน มีการแยกสายไฟและสายแลนออกจากกัน โดยสายแลนมีการเดินท่อแยกอีกที



10. การเก็บสายสัญญาณภายนอก Rack



11. ชุดอุปกรณ์ควบคุมไฟฟ้า Breaker พร้อมป้ายกำกับและแผงวงจร



12. ป้ายเตือนและป้ายห้ามต่าง ๆ



13. สภาพโดยทั่วไปของห้อง Datacenter



